

Partie 2 : Reproduction sexuée et maintien des espèces dans les milieux

Chapitre n°5 : la reproduction sexuée

➤ Les notions du cours qu'il faut connaître :

Pour peupler les milieux et s'y maintenir, les êtres vivants effectuent la reproduction sexuée.

Les grandes caractéristiques de la reproduction sexuée chez les animaux

La femelle produit des ovules et le mâle des spermatozoïdes contenus dans le sperme. Chez les animaux, la reproduction sexuée est caractérisée par la fécondation.

L'union d'une cellule reproductrice femelle (ovule) et d'une cellule reproductrice mâle (spermatozoïde) donne après l'union des deux noyaux, une cellule-œuf, à l'origine d'un nouvel individu. Elle peut avoir lieu dans le milieu de vie (fécondation externe) ou dans l'appareil reproducteur de la femelle (fécondation interne).

La fécondation n'est possible qu'au sein de la même espèce.

Les grandes caractéristiques de la reproduction sexuée chez les végétaux

La fleur est l'organe de la reproduction sexuée des plantes à fleurs. Chez les plantes à fleurs, le grain de pollen est indispensable à la transformation de l'ovaire en fruit et de l'ovule en graine. Chez les plantes à fleurs, le grain de pollen contient la cellule reproductrice mâle et l'ovule contient la cellule reproductrice femelle.

Chez les végétaux, comme chez les animaux, la reproduction sexuée est caractérisée par la fécondation.

Des mécanismes pour favoriser la rencontre des cellules reproductrices

Chez les végétaux comme chez les animaux, la fécondation nécessite la rencontre des cellules reproductrices mâles et femelles. Des dispositifs d'attraction des partenaires et des mécanismes d'attraction des cellules reproductrices favorisent la fécondation.

Chez les animaux, la rencontre des individus est facilitée par différents moyens :

- par des signaux visuels ;
- par des signaux sonores ;
- par des signaux olfactifs (odeurs produites par la femelle) ;
- par des comportements (parades nuptiales...).

Chez les animaux, les cellules reproductrices femelles sont capables d'attirer les cellules reproductrices mâles.

Chez les plantes à fleurs, les insectes participent souvent à la pollinisation (transport des grains de pollen des étamines d'une fleur sur le pistil d'une autre fleur), ce qui favorise la fécondation.

Chez les végétaux, les cellules reproductrices femelles sont capables d'attirer les cellules reproductrices mâles.

➤ Les définitions qu'il faut connaître par cœur :

Fécondation : Union d'une cellule reproductrice mâle et d'une cellule reproductrice femelle, permettant la formation d'une cellule-œuf.

Fécondation externe : fécondation qui se déroule dans le milieu de vie.

Fécondation interne : fécondation qui se déroule dans l'appareil reproducteur de la femelle.

Pollinisation : passage du pollen libéré par les étamines d'une fleur sur le pistil d'une autre fleur.

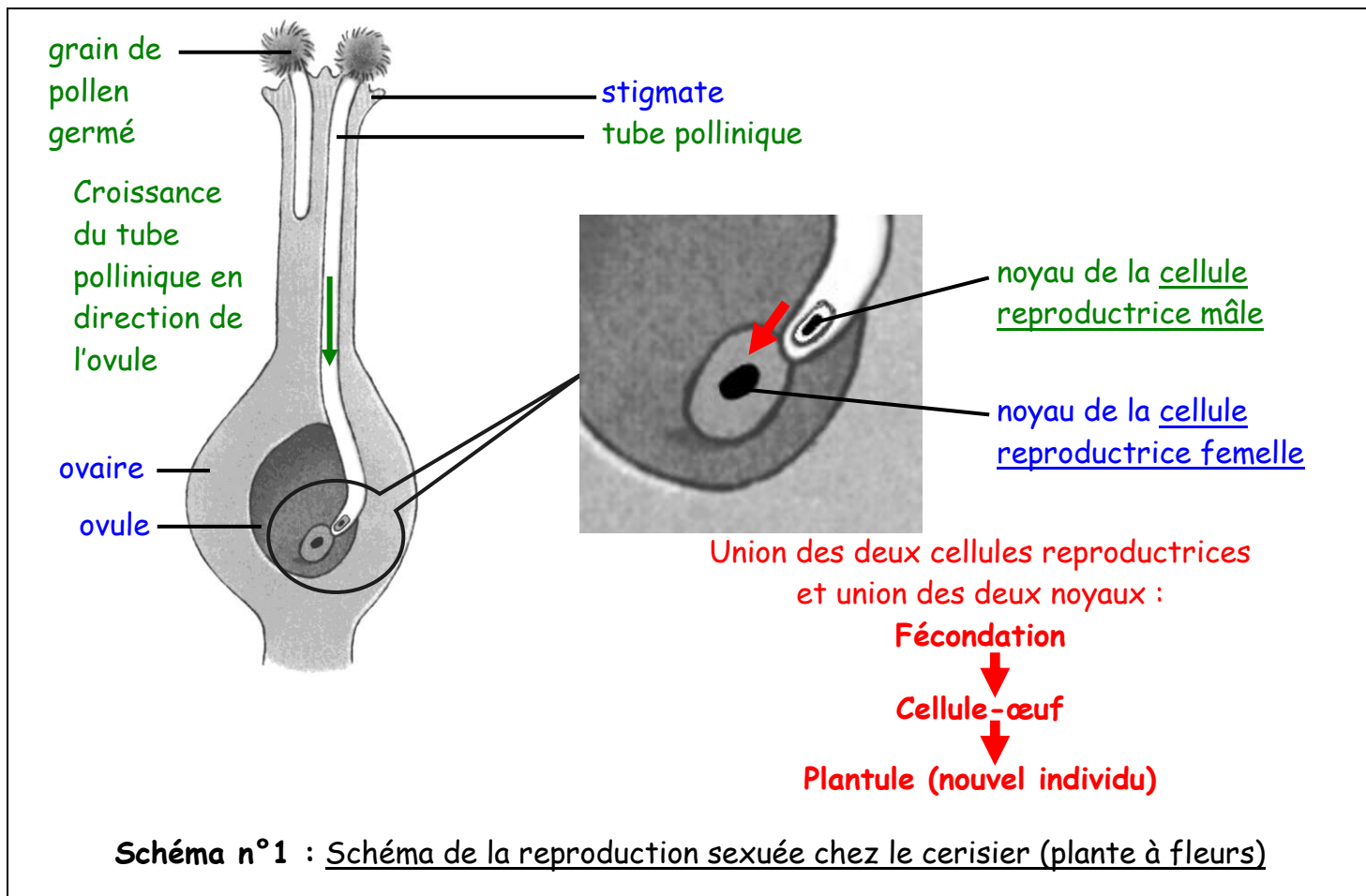
Reproduction sexuée : formation d'un nouvel individu à partir d'un parent mâle ou partie mâle et d'un parent femelle ou partie femelle.

➤ Les mots et termes qu'il faut savoir écrire sans fautes :

spermatozoïde / ovule / pollinisation / fécondation / cellule-œuf / Reproduction sexuée

Ainsi que les autres termes sur les schémas du chapitre

➤ Les 3 schémas du chapitre :



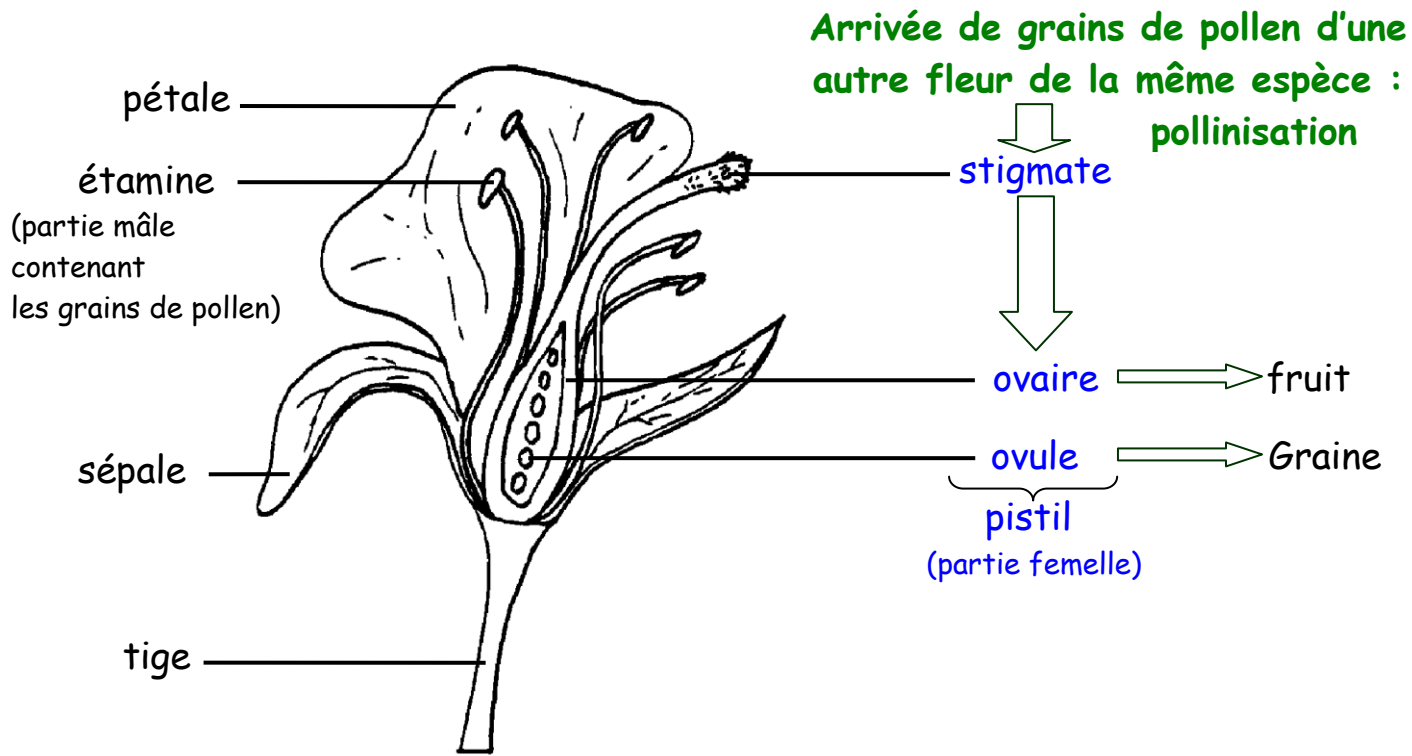


Schéma n°2 : Schéma de la reproduction sexuée chez le petit pois (plante à fleurs)

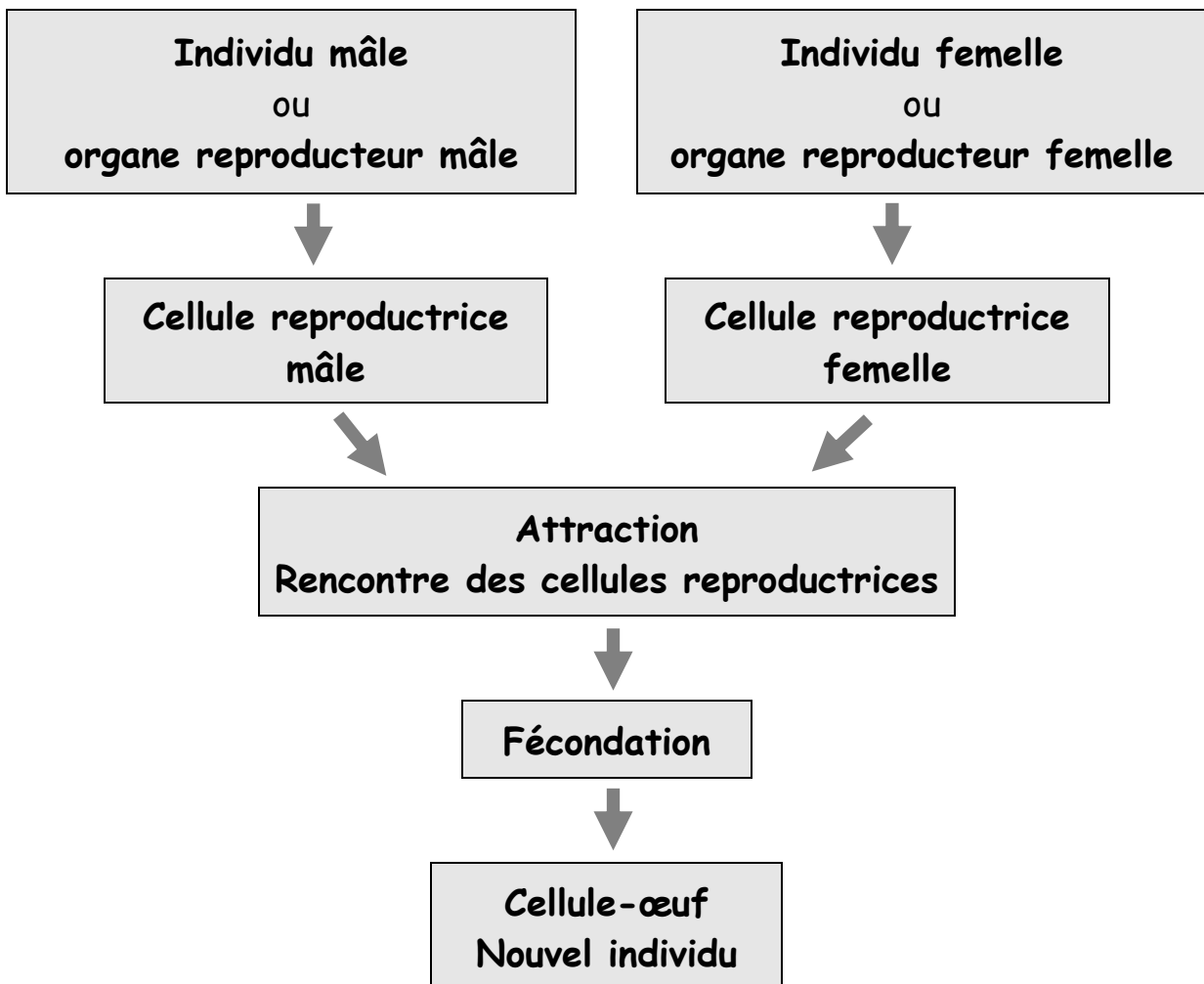


Schéma n°3 : Schéma bilan de la reproduction sexuée